



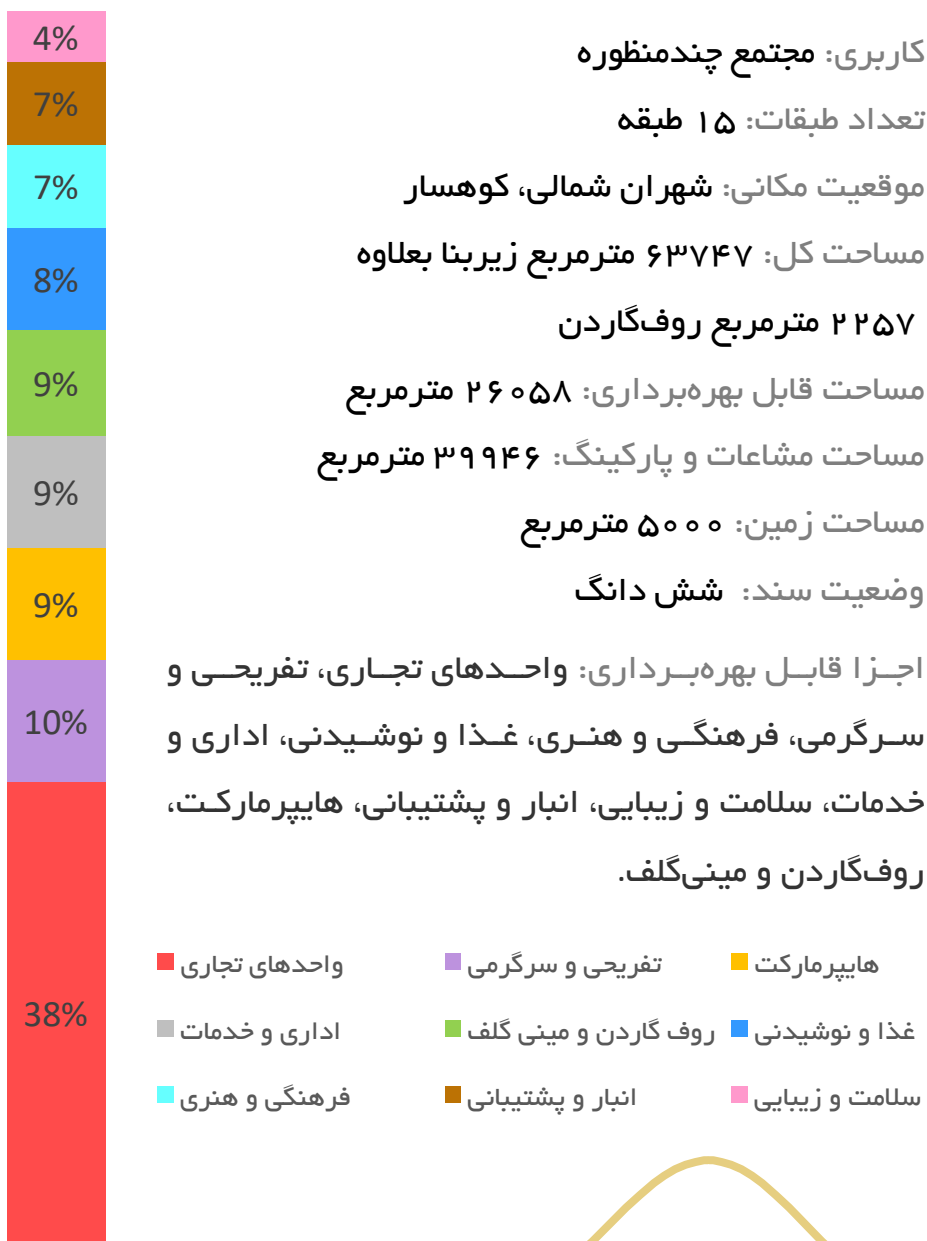
اليزيوم مار

الیزیوم به معنی «بهشت» و جایگاه ابدی نیکوکاران است و سرمایه‌گذاران الیزیوم مال نیز در تلاش‌اند، مجموعه را به محلی درخور مردم نیک سرشت ایران، در این منطقه تبدیل نمایند.





مشخصات عمومی پروژه



- واحدهای تجاری
- تفریحی و سرگرمی
- هایپرمارکت
- غذا و نوشیدنی
- روف گاردن و مینی گلف
- خدمات و اداری
- سلامت و زیبایی
- انبار و پشتیبانی
- فرهنگی و هنری

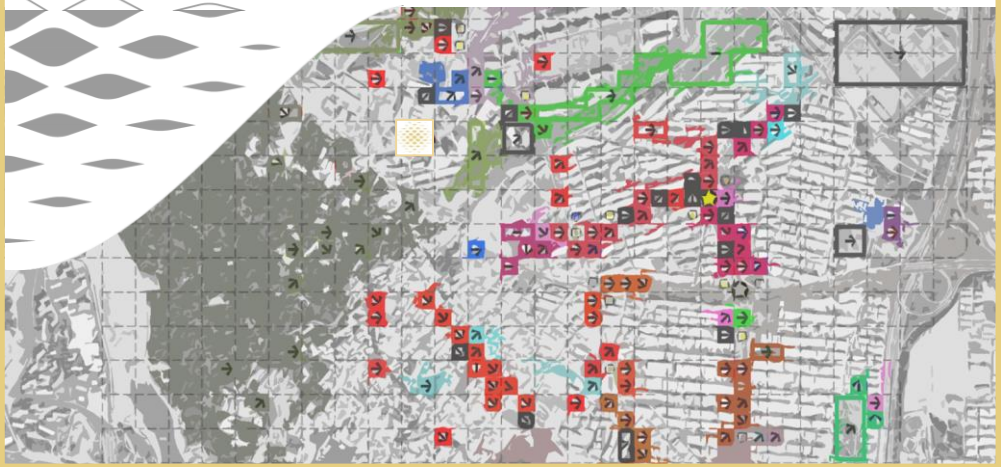


مجتمع چندمنظوره الیزیوم در یکی از خوش آب‌وهوا ترین مناطق شمال غرب تهران واقع در منطقه شهران، با چشم‌اندازی زیبا از شمال به کوهستان و منطقه گردشگری کوهسار و از سمت جنوب دارای منظره شهری و مشرف به باغ‌های کن می‌باشد.

همجواری پروژه با آزادراه تهران - شمال به‌عنوان شریان اصلی ارتباطی شمال کشور و نزدیکی با آزادراه تهران - کرج و آزادگان در سطح فراشهری، همچنین دسترسی مستقیم از طریق بلوار کوهسار به سه بزرگراه اصلی آبشناسان و باکری در شرق و بزرگراه شهید همت در جنوب و فاصله کوتاه تا ایستگاه مترو کوهسار تردد آسان از تمامی نقاط شهر تهران را فراهم آورده است.

مزیت‌های این موقعیت مکانی:

- دسترسی آسان و سریع به شبکه بزرگراهی
- بهره‌مندی از امکانات حمل‌ونقل عمومی و عدم وجود ترافیک سنگین
- قرارگیری در بافت متراکم مسکونی منطقه ۵ شهرداری
- طرح‌های توسعه گردشگری در حال اجرا
- وجود جمعیت دانشجویی و مراکز آموزش عالی متعدد
- همجواری با جاذبه‌ها و مسیرهای گردشگری منطقه
- آب و هوای کوهستانی و پاک منطقه



مساحت (مترمربع)	شرح	عنوان فضا
۹۷۸۰	واحد ۱۵۷	واحدهای تجاری
۲۳۵۸	یک واحد به انضمام فضاهای پشتیبانی	هایپرمارکت
۱۳۶۷	۵ سالن با ظرفیت ۵۸۰ صندلی	سینما
۳۹۷	۲ واحد گالری هنری و هنر دیجیتال	گالری
۴۵۲	۱۵ واحد	فودکورت
۱۳۰۰	۲ واحد واقع در بام	رستوران
۳۷۰	۲ واحد	کافی شاپ
۷۸۰	یک واحد	شهر بازی
۳۷۸	یک واحد	خانه کودک
۷۶۰	۲ واحد کلاب تفریحی	کنسول و بردگیم
۳۵۰	یک واحد	اتاق فرار
۳۱۰	یک واحد کلاب تفریحی	بیلیارد
۵۲۶	یک واحد	زیبایی
۵۵۰	۲ واحد	سلامت
۸۰۰	۱۲ واحد اداری	اداری اختصاصی
۵۰۰	یک واحد	اداری اشتراکی
۱۰۱۲	۷ واحد	خدمات
۳۸۰	۳۸ غرفه	غرفه
۲۲۵۶	یک واحد مینی گلف و روف گاردن	روف گلف
۲۲۰۰	۱۶۶ واحد	انبار و پشتیبانی
۱۸۲۱۹	۵۴۱ واحد	پارکینگ

طبقه منفی دوم الی منفی ششم: تعداد ۵۴۱ واحد پارکینگ هوشمند و ۱۶۶ واحد انبار و پشتیبانی به مساحت زیربنای مفید ۱۸۲۰۰ مترمربع

طبقه منفی یکم: هایپرمارکت، کافی‌شاپ، لاک روم، ۵ غرفه و ۹ واحد تجاری (خوراکی، خانه و آشپزخانه، لوازم برقی، خدمات) به مساحت زیربنای مفید ۲۸۹۰ مترمربع

طبقه همکف: ۸ غرفه و ۳۳ واحد تجاری (پوشاک، کیف و کفش، آرایشی و بهداشتی، دکور، فرهنگی، خانه و آشپزخانه، خدمات) به مساحت زیربنای مفید ۲۰۰۰ مترمربع

طبقه اول: ۶ غرفه و ۳۵ واحد تجاری (پوشاک، کیف و کفش، آرایشی و بهداشتی، دکور، اکسسوریز و ساعت و طلا) به مساحت زیربنای مفید ۲۱۵۰ مترمربع

طبقه دوم: ۶ غرفه و ۳۵ واحد تجاری (پوشاک، کیف و کفش، آرایشی و بهداشتی، دکور، اکسسوریز، ساعت و طلا، الکترونیک، فرهنگی و خوراکی) به مساحت زیربنای مفید ۲۱۰۰ مترمربع

طبقه سوم: ۶ غرفه و ۳۵ واحد تجاری (پوشاک، کیف و کفش، آرایشی و بهداشتی، دکور، اکسسوریز، خانه و آشپزخانه، الکترونیک و اسباب‌بازی) به مساحت زیربنای مفید ۲۱۰۰ مترمربع

طبقه چهارم: شهربازی، خانه کودک، ۱۵ واحد فودکورت به مساحت زیربنای مفید ۱۶۰۰ مترمربع

طبقه پنجم: ۴ سالن سینما، کافه سینما، گالری هنری، کافی‌شاپ، ۵ غرفه و ۴ واحد تجاری (خوراکی، خدمات، الکترونیک و دکور) به مساحت زیربنای مفید ۲۲۵۰ مترمربع

طبقه ششم: کلاب‌های تفریحی و سرگرمی بیلیارد، کنسول و بردگیم، اتاق فرار، پت‌شاپ، آموزشگاه موسیقی، فروشگاه بازی و سرگرمی، ۲ واحد خدماتی و خدمات اداری به مساحت زیربنای مفید ۲۳۶۰ مترمربع

طبقه هفتم: سالن زیبایی بانوان، سالن ماساژ، اسپا و ورزشی، مجموعه واحدهای اداری اشتراکی و اختصاصی به مساحت زیربنای مفید ۲۳۷۰ مترمربع

طبقه هشتم (بام): ۲ واحد رستوران و کافی‌شاپ، باغ بام و مجموعه روفگلف (مینی‌گلف) به مساحت زیربنای مفید ۲۹۰۰ مترمربع

هشتم (بام)

هفتم

ششم

پنجم

چهارم

سوم

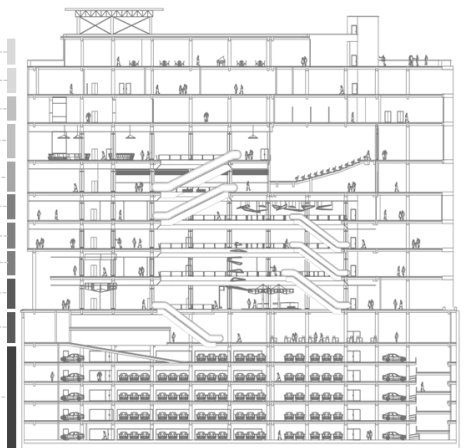
دوم

اول

همکف

منفی یک

منفی دوم الی منفی ششم





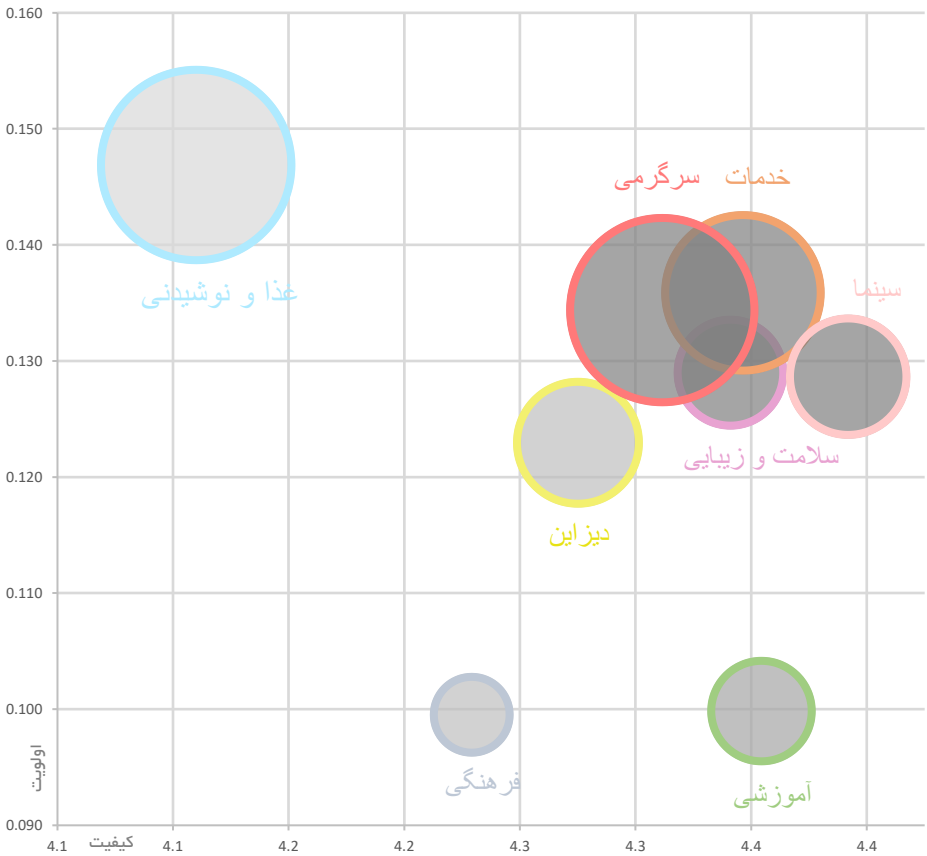
مجتمع الیزیوم مال با استفاده از تکنولوژی‌های پیشرفته مهندسی و با بهره‌مندی از بالاترین استانداردهای داخلی و بین‌المللی معماری و همچنین روش‌های نوین مطالعات، طراحی و در حال ساخت است. از این رو الیزیوم یک ساختمان هوشمند، ایمن، پایدار و زیباست که با توجه به نیازهای کاربران، راحتی، کارایی و جذابیت بنا شده تا تجربه‌ای فراتر از خرید و تفریح را به ارمغان آورد.

محیط فیزیکی یک مرکز خرید می‌تواند بطور قابل توجهی بر نگرش و اشتیاق بازدیدکنندگان آن مرکز اثر گذارد. الیزیوم در طراحی‌ها به واسطه عوامل مختلف از جمله: ایجاد حداکثر دسترسی بصری، مشاعات وسیع، و وید سرتاسری، تعیین مسیر و جهت‌دهی به کمک نورهای خطی در جدارها و سقف، تعبیه امکانات محیطی مانند تعداد مناسب آسانسور و پله‌برقی و دکوراسیون داخلی زیبا با استفاده از گیاهان طبیعی، ترکیب سنگ و چوب در تقابل و تضاد با یکدیگر، ایجاد هارمونی رنگ روشن جهت تلطیف فضای عبور و... به ایجاد فضایی دلنشین برای خرید، تفریح، گذران اوقات و معاشرت و در کل برآوردن انتظارات مشتریان اهتمام ورزیده است.



زندگی، کار و تفریح در کنار هم

تصمیم سازی برای انتخاب نوع، اندازه و کیفیت عملکردی کاربری‌های تعریف شده در الیزیوم مال با کمک گرفتن از شرکت‌های متخصص اعم از "PIDM" و پس از انجام مطالعات جامع صورت گرفته است. این متخصصین با استفاده از روش مدل‌سازی داده پارامترهای خاص این پروژه را شناسایی، بررسی و تجزیه تحلیل نموده که خروجی آن تصویری یکپارچه متشکل از نقشه، نمودار و جداول در قالب یک مدل منحصر به فرد می‌باشد که در نتیجه‌ی این فرایندها، بهترین و کارآمدترین ترکیب کاربری‌ها که پاسخی گوی تمامی نیازها و انتظارات مشتریان با سنین و سلیقه‌های متفاوت است بدست آمد.



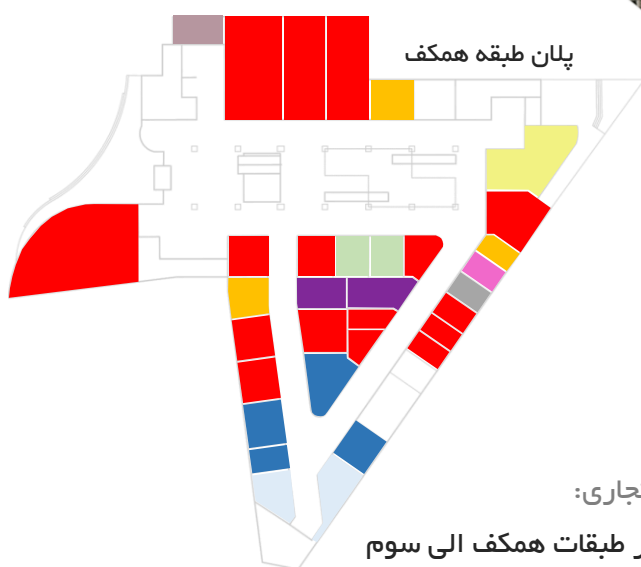
ارائه یک تجربه به‌یادماندنی و متقاعدکننده یک استراتژی متفاوت و کارساز است که صرفاً فروشندگان حضوری امکان استفاده از آن را دارند، موفقیت این نوع از خرید بر پایه «گذراندن زمانی با لذت» است. اینکه یک مجموعه تجاری بتواند با تغییر رفتار خود براساس رفتار مشتری زندگی، کار و تفریح را در کنار یکدیگر داشته باشد، سبب خاطره‌سازی در ذهن مخاطب شده و ایجاد دلبستگی مخاطب به آن مکان را در پی خواهد داشت.

مدلسازی داده‌ها برای جانمایی بهینه اصناف

پس از انجام مطالعات جامع و بررسی تک تک واحدهای تجاری و بخش‌های مختلف الیزیوم، شرکت مشاور "PIDM" در گام نهایی موفق به ارائه بهترین و بهینه‌ترین چیدمان اصناف گردید. هدف اصلی از چیدمان اصناف به حداکثر رساندن جریان نقدی از طریق تسهیل فروش و به حداقل رساندن ریسک است.



با توزیع منطقی فروشگاه‌های لنگر در مرکز خرید و همچنین توزیع علمی و عملکردی انواع خرده‌فروشی همگن و ناهمگن، هر بخش از مرکز خرید را قادر می‌سازد تا پویایی مناسب داشته باشد، جریان حرکتی مشتریان هدایت شود، و باعث ایجاد اثر سرریز مشتری برای فروشگاه‌های دیگر شود. بادر نظر گرفتن نوع صنف هر فروشگاه و در ترکیب آنها با برندها و خدمات دیگر، تعادل در رقابت و همکاری ایجاد شده و نهایتاً به سود و بهره‌وری حداکثری همه‌ی بخش‌های مجموعه می‌انجامد.



پلان طبقه همکف

برخی از ویژگی‌های بخش تجاری:

۱۵۷ واحد تجاری، عمدتاً در طبقات همکف الی سوم

جانمایی و چیدمان بهینه اصناف

تنوع و تکمیل بودن سبد اصناف

تنوع فروشگاه‌های تجاری از لحاظ مساحت، تعداد و طول و پهنی و ...

مشاعات گسترده و ایجاد ارتباط بصری بین طبقات با طراحی و وید وسیع

تعریف شخصیت منحصر بفرد برای فضای وید و راهروها

دسترسی آسان به تمامی بخش‌های تجاری

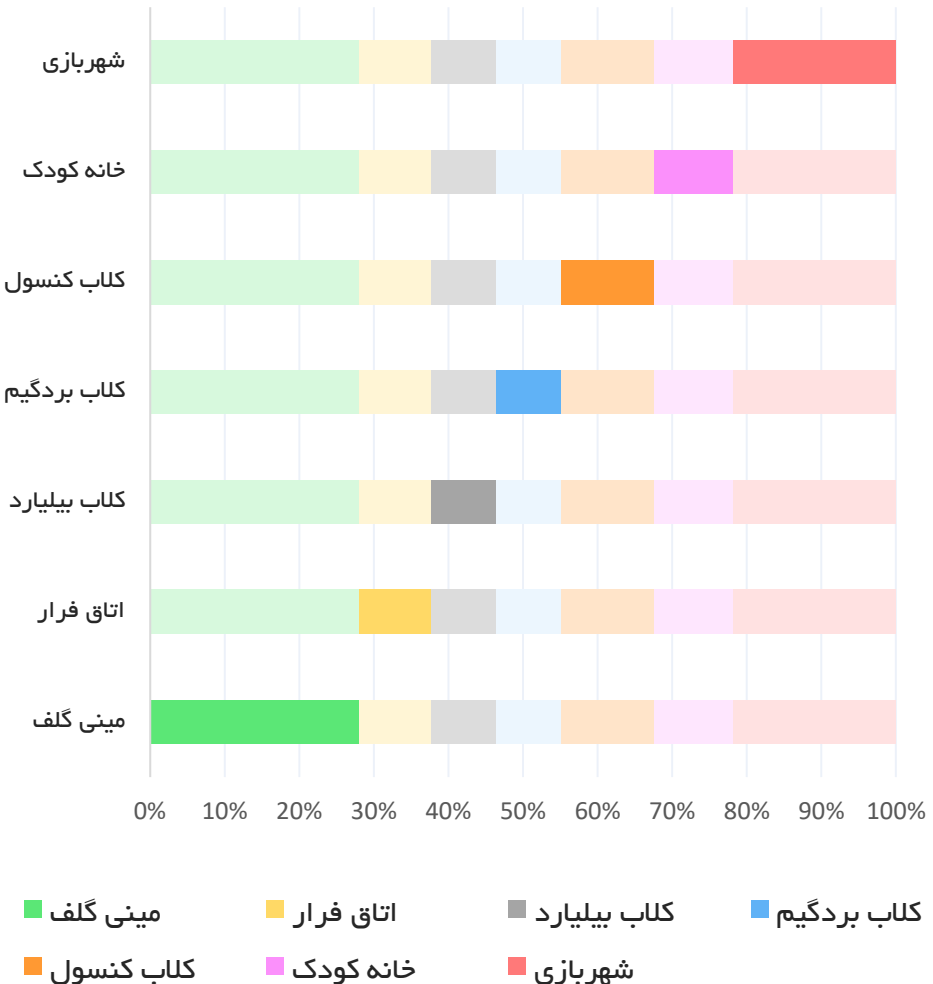
وجود آسانسورها و پله‌برقی‌های متعدد برای تمامی طبقات تجاری

سیرکولاسیون پویا و جریان حرکت روان و آسان مراجعین

سیستم تاسیسات هوشمند و تهویه مناسب و مطبوع در فضای تجاری

تقاضا برای تفریح به‌طور مداوم رو به افزایش است. با تغییر رفتار خریداران ابزار اصلی مراکز خرید برای جذب مخاطب، سرگرمی و تفریح است، همچنین وجود کاربری‌های تفریحی سبب جذب خانواده‌ها و گروه‌های جوان‌تر به مجموعه شده و این امر باعث شده مشتریان از فودکورت و مغازه‌های مجتمع نیز بازدید کنند.

در نتیجه می‌توان گفت که مراکز خریدی که گزینه‌های تفریحی برای مخاطب نداشته باشند از گردونه رقابت کنار خواهند رفت. الیزیوم با این رویکرد علاوه بر سالن‌های سینما، فضای زیادی از مجتمع (۲۵۸۰ مترمربع) را به کاربری‌های تفریحی و سرگرمی اختصاص داده است. از جمله آنها: شهر بازی و خانه‌کودک با تجهیزات متنوع برای تمامی سنین، مجموعه اختصاصی اتاق فرار، کلاب‌های تفریحی و سرگرمی بردگیم، کنسول، بیلیارد و مجموعه روف‌گلف (مینی‌گلف در باهم) می‌باشد.





شهربازی

شهربازی‌های سرپوشیده عموماً در دنیا به‌عنوان یکی از لنگرگاه‌های مهم در یک مرکز تجاری یا هتل‌ها ساخته می‌شوند و هدف اصلی آنها افزایش مشتری و بازدیدکنندگان از مجتمع تجاری می‌باشد. از ویژگی‌های مهم این شهربازی‌ها و فضاهای تفریحی وجود بازی‌های خانوادگی و محیطی با امنیت بالاست. شهربازی سرپوشیده مجتمع ایزیوم واقع در طبقه چهارم در فضایی به مساحت حدود ۷۸۰ متر مربع با امکانات مجهز و پیشرفته و استفاده از مدرن‌ترین تجهیزات کامپیوتری فضایی مفرح و ایمن را برای بازدیدکنندگان فراهم خواهد آورد.

خانه کودک

مجموعه ایزیوم تلاش می‌کند تا محیطی جذاب و مناسب برای همه رده‌های سنی فراهم آورد، تا خانواده‌ها با اطمینان خاطر بتوانند با ورود به این مجموعه نیازهای کودکان، نوجوانان، جوانان و بزرگسالان خود را تامین کنند. در این راستا علاوه بر شهربازی، فضایی مجزا با عنوان «خانه کودک» در طبقه چهارم و به مساحت ۳۷۸ مترمربع به‌عنوان نوعی مهدکودک موقت در نظر گرفته شده است، تا خانواده‌ها بتوانند زمانی که از سایر بخش‌های مجموعه استفاده می‌کنند، با فراغ بال کودکان خود را در محیطی قرار دهند که علاوه بر تفریح بتوانند زیر نظر مربیان به بازی‌های آموزشی بپردازند.



کلاب‌های تفریحی

همانطور که آمار و تحقیقات نشان می‌دهد تکنولوژی واقعیت مجازی در جهان روزبه‌روز در حال پیشرفت و گسترش در زمینه‌هایی اعم از تفریح و سرگرمی می‌باشد. در همین راستا، مجموعه الیزیمال نیز با نگاهی نو در زمینه ایجاد بستری برای تفریح و سرگرمی برای تمامی سنین و سلیقه‌ها در کنار کلاب‌های بردگیم، بیلیارد و اتاق فرار خود، کلابی به‌عنوان کافه کنسول در نظر گرفته است تا ضمن بازی‌های کنسولی به کاربران اجازه دهد در محیطی با گرافیکی زیبا و جذاب، با استفاده از هدست‌های واقعیت مجازی، وارد دنیای مجازی شوند، بطوریکه در یک فضای سه‌بعدی بصورت فردی و یا چند نفره با دوستان خود بازی کنند، با دیگران گفتگو کنند، در اردوها، رویدادها و کنسرت‌های مجازی شرکت کنند، فروشگاه‌های مجازی را بررسی و خرید کنند، و بطورکلی در یک فضای مجازی با دیگران ارتباط برقرار کنند.



روف‌گلف (مینی‌گلف در بام)

ورزش تفریحی مینی‌گلف همواره برای افرادی که به دنبال یک فعالیت تفریحی سبک و دوست‌داشتنی هستند بسیار جذاب است، از این‌رو مجموعه مینی‌گلف الیزیموم، برای اولین بار در ایران تجربه‌ای شگفت‌انگیز از بازی گلف را در بام سبز خود برای کاربران فراهم خواهد کرد. در این مجموعه، میدان‌هایی با طراحی‌های جذاب و چالش‌برانگیز، در نظر گرفته شده است که باعث می‌شود کاربران به دنیایی جدید و هیجان‌انگیز وارد شده و فرصتی برای تعامل با دوستان و خانواده در یک فضای سرگرم‌کننده و دوست‌داشتنی خواهند داشت. همچنین باتوجه به در نظر گرفتن کافه رستوران‌هایی در بام این مجموعه، می‌تواند برای کاربران به‌عنوان یک فعالیت خلاقانه و سرگرم‌کننده برای جشن‌تولد، گردهمایی‌های خانوادگی و دیگر رویدادهای خاص در نظر گرفته شود.

سینما و سینما کلاب:

می‌توان گفت که رفتن به سینما به یکی از مقاصد اصلی برای تفریح خانواده‌ها و جوانان ایرانی بدل شده است. با وجود اینکه بطور کلی در کشور و بطور اختصاصی در این منطقه دچار کمبود سینما و سایر فضاهای تفریحی هستیم، و با در نظر گرفتن اینکه در سطح شهر سالن‌های سینمایی با کیفیت بالایی نیز وجود دارند، برای الیزیوم یک مزیت رقابتی جدید تعریف گردید تا برای مخاطبین ثابت این مجموعه سینمایی ایجاد کند، یکی از این مزیت‌های رقابتی "کافه سینما" می‌باشد که هدفش تجربه یک فیلم جدید در فضای کافه است. به این صورت که مخاطب در کنار دیدن فیلم مورد علاقه خود، می‌تواند سفارش غذا یا نوشیدنی هم داشته باشد.

این مجتمع دارای ۴ سالن سینما و یک سالن کافه سینما، با مجموع ظرفیت بالغ بر ۵۸۰ نفر و با بهره‌گیری از بهر روزترین امکانات صوتی و تصویری می‌باشد.





گالری هنری:

همواره بهترین انتخاب برای علاقه‌مندان به هنر و آثار هنری بازدید از یک گالری هنری است. در مجموعه گالری الیزبوم، هنردوستان با آثار هنری بی‌نظیری از هنرمندان برجسته مواجه خواهند شد، اما این مجموعه برای تمامی کاربران تجربه جدید و هیجان‌انگیزی از هنر سه‌بعدی را در بخش هنر دیجیتال گالری در نظر گرفته است که می‌تواند باعث خلق احساسات و ارزش‌های مختلف در آنها شود. از ویژگی‌های این گالری می‌توان به محیط دوستانه با امکانات راحت و آسان، برای دیدن آثار هنری، نمایش آثار هنری از هنرمندان برجسته و نام‌آشنا، برگزاری نمایشگاه‌های هنری و هنر دیجیتال با موضوعات مختلف و جذاب، فروش آثار هنری با کیفیت بالا و قیمت مناسب، مشاوره در خرید آثار هنری و تامین نیازهای هنری و همچنین برگزاری کارگاه‌های آموزشی نام برد.



کافه کتاب:

اگر افرادی به دنبال تجربه خواندن کتاب در یک فضای دلنشین باشند، بهترین انتخاب کافه‌کتاب است. از آنجایی که مجموعه الیزبوم به کتاب و فضای دوستانه احترام می‌گذارد با ایجاد محیطی آرام و دلنشین، کتاب‌های برگزیده و ارزشمندی را برای خواندن در کافه‌کتاب به کاربران خود ارائه می‌کند، از ویژگی‌های دیگر این مجموعه می‌توان به برگزاری نشست‌های گروهی برای گفتگو و بحث درباره کتاب‌ها و موضوعات مختلف، ارائه مجموعه‌ای از کتاب‌های مختلف در بخش فروش کتاب و ارائه خوراکی و نوشیدنی‌های مختلف اشاره نمود.



فودکورت:

فودکورت مجتمع تجاری الیزویوم امکان حضور برندهای معتبر داخلی و خارجی را در این مجموعه فراهم آورده، تا خاطرهای ماندگار از طعم غذاهای لذیذ و با کیفیت را در ذهن مراجعین به جای گذارد.

باتوجه به اینکه شهربازی، خانه‌کودک و خروجی بخشی از سالن‌های سینما، در طبقه چهارم واقع شده است، قرارگیری فودکورت در این طبقه، موقعیت مکانی آن را بسیار استثنایی نموده است. این فودکورت دارای موقعیت بسیار مناسبی از لحاظ دسترسی، دید، مرکزیت و محوریت می‌باشد.

کافی‌شاپ و رستوران‌ها:

رستوران‌های واقع در بام سبز مجتمع با تکیه بر آب‌وهوای پاک و کوهستانی منطقه و طراحی تخصصی روفگاردن دارای فضایی بی‌بدیل در آرامش و دلپذیری می‌باشد. چشم‌اندازی زیبا به وسعت شهر تهران و دید مناسب بر منطقه گردشگری کوهسار و دریاچه بزرگ شهدای خلیج فارس، همگام با حضور برندهای برتر رستورانی، فضایی مناسب را برای گذران اوقاتی خوش برای جوانان و خانواده‌ها به ارمغان می‌آورد. همچنین کافه‌های موجود در طبقات مختلف مجموعه نیز در محیطی دلنشین و با طعم‌های فوق‌العاده آماده پذیرایی از مخاطبان هستند.





مجموعه الیزیوم به دنبال ارائه بهترین خدمات و پاسخ‌گویی به تمامی نیازها و انتظارات مشتریان خود هست، از این رو با ایجاد مجموعه‌ای کامل از کاربری‌های خدماتی مانند، هایپرمارکت، خشکشویی، تعمیرات، دفاتر و پیشخوان، خدمات پت و غیره، سعی شده تا تجربه‌ی بهتری برای مخاطبان مجموعه از جمله ساکنین محدوده فراهم آورد.

هایپرمارکت:

شرکت هایپر استار با افتتاح شعبه شمال غرب تهران در فضایی به وسعت ۲۳۵۸ مترمربع در فضای فروشگاهی طبقه ۱ - مجتمع الیزیوم، در کنار دیگر فضاهای تجاری و خدماتی، مجتمع را به مجموعه‌ای کامل با دارا بودن کلیه فضاهای مورد نیاز تجاری، خدماتی و تفریحی تبدیل نموده است.

دسترسی مناسب هایپر به سایر بخش‌های مجموعه از طریق آسانسورها، رمپ‌ها و پله‌های برقی تامین گردیده است. هایپر استار از طریق رمپ برقی با پارکینگ‌های ۲- و ۳- در ارتباط است و از طریق پله‌برقی به طبقه همکف دسترسی دارد، البته این پله‌های برقی تا طبقه ۶+ ادامه دارند. آسانسورهای متعدد مجموعه نیز سهولت دسترسی به کلیه طبقات را فراهم می‌آورند.

ویژگی‌ها:

- پارکینگ اختصاصی
- دسترسی آسان از فضای تجاری مجتمع با آسانسور و پله‌برقی
- تسهیل در حمل و نقل کالا در پارکینگ با سطح شیبدار برقی





سالن زیبایی بانوان

همه بانوان در ابتدا با هدف زیبایی و انجام خدمات با کیفیت قدم به سالن‌های آرایشی می‌گذارند، اما این محیط آرام و دلنشین سالن است که مشتری را ترغیب به ماندن در این فضا می‌کند. مجموعه سالن زیبایی بانوان الیزیوم نیز با فضای گسترده‌ای که در اختیار خواهد داشت می‌تواند ضمن ایجاد بخش‌های تخصصی با کیفیت و به‌روز، محیطی آرام و دلنشین نیز فراهم آورده تا بانوان بجای حضور در فضاهای شلوغ و پر سروصدا، به این مجموعه آمده و به آنها اجازه دهد برای چند ساعت از روز به خود و آرامششان بپردازند.

مجموعه سلامت

ماساژ، اسپا و مدیتیشن نقش فوق‌العاده‌ای در از بین بردن استرس، خستگی‌های روحی و افسردگی و یک روش موثر برای درمان بسیاری از بیماری‌ها و تسکین دردهاست. به‌گونه‌ای که هم‌اکنون اسپا و ماساژ در جهان یکی از عناصر اصلی چرخه سلامتی به‌شمار می‌آید. مجموعه سلامت الیزیوم‌مال، با ترکیبی از ماساژ درمانی، ماساژ اسپایی، فیزیوتراپی و تراپی‌های مختلف، جلسات یوگا، پیلاتس و مدیتیشن سعی دارد تا به مشتریان خود برای دستیابی به سلامت، آرامش و شادابی، خدمت‌رسانی کند.



اداری اشتراکی و اختصاصی

الیزیوم مال همگام با توسعه اکوسیستم اشتغال، نیازهای نسل جدید نیروی انسانی را هدف گرفته است. از این رو با ساختار شکنی در مفاهیم فضای اداری مجتمع‌های چندمنظوره و به منظور تأمین ساختارهای فیزیکی، امکانات و خدماتی که بتواند نیازهای نسل جدید نیروی کار را برآورده کند، در کنار دفاتر اختصاصی اداری، فضای کار اشتراکی را نیز در نظر گرفته است. از مزایای این فضای کار اشتراکی، که آن را از تمامی محیط‌های مشابه متمایز می‌سازد، بهره‌مندی از امکانات خدمات کل مجتمع، مانند پارکینگ، غذا و نوشیدنی، تفریح و سرگرمی، ورزش و سلامت، و غیره می‌باشد که در کنار امکاناتی مانند سالن کار اشتراکی، اتاق‌های جلسات، دفتر کار و امکانات و تجهیزات اداری، فضای ایده‌آلی را برای مخاطبان خود فراهم می‌آورد.



تیم مدیریت الیزیوم، دستورالعمل مدیریت هوشمند بهره‌برداری پروژه را، در سه رکن اصلی مدیریت اداری، مدیریت ساختمان و نگهداری و مدیریت بهره‌برداری، تدوین و برنامه‌ریزی نموده است. رعایت کامل اصول برندینگ و ثبت شناسه تجاری در زمان بعد از افتتاح، چیدمان صنوف باتوجه به عملکرد واحدها و تحلیل رفتار خرید، کاهش فاصله میان تجربه خرید آنلاین و فیزیکی و نگهداری و حفاظت فیزیکی سازه و امکانات و شناسنامه فنی این پروژه از نکات قابل توجه در اساسنامه بهره‌برداری می‌باشد.

- روشنایی و نور پردازی هوشمند
- تجهیزات صوتی و تصویری
- کنترل و پایش تاسیسات هوشمند
- سرویس و نگهداری تاسیسات
- اعلام اخطار و اعزام نیرو هوشمند
- علائم هنگام حادثه
- سیستم‌های نظارتی، ایمنی و امنیتی
- مدیریت پارکینگ
- نظافت



- مدیریت مالی و حسابداری
- دریافت و پرداخت
- مدیریت اموال و انبارداری
- احکام پرسنلی
- قراردادهای
- کنترل و مدیریت منابع انسانی
- مدیریت استقرار اصناف
- تحلیل داده
- درخواست‌ها

- مدیریت چیدمان اصناف
- مدیریت بازاریابی و برندینگ
- مدیریت برنامه‌ها و رویدادها
- مدیریت فروشندگان و تحلیل فروش
- مدیریت مشتریان و تحلیل رفتار خرید
- تخفیف، کارت هدیه، قرعه‌کشی
- تبلیغات، برنامه‌های وفاداری و ارتباطات هدفمند
- کاهش فاصله میان تجربه خرید آنلاین و فیزیکی
- فروش مجازی و تحویل کالا



با در نظر گرفتن سیر صعودی و رشد روز افزون شمار کاربران اینترنت و گوشی‌های هوشمند، در آینده نزدیک تجارت الکترونیک به اصلی‌ترین روش خرید کالاها بدل می‌شود. از مزایای این فضای خرید برای خریداران می‌توان به راحتی، صرفه‌جویی در زمان و هزینه، تنوع و وجود طیف وسیعی از گزینه‌های مختلف، امکان مقایسه، بررسی نظرات سایر خریداران، و برای کسب‌وکارها می‌توان به نیاز به سرمایه کمتر برای راه‌اندازی کسب‌وکار، افزایش پایگاه مشتریان و خدمات‌دهی ۲۴ ساعته اشاره نمود که سبب افزایش فروش می‌گردد. اما از آنجایی که بسیاری از مصرف‌کنندگان هنوز خرید از فروشگاه‌های فیزیکی را ترجیح می‌دهند، می‌توان با استفاده از بسترهای هوشمند مانند واقعیت افزوده و واقعیت مجازی در داخل مجتمع، تجربه خرید آنلاین و فیزیکی را به یکدیگر نزدیک‌تر کرد.

الیزیوم در تلاش است تا با فراهم آوردن بستری مناسب برای کاهش فاصله خرید فیزیکی و آنلاین، به خواسته‌ها و نیازهای امروز جامعه پاسخ مناسب‌تر و کامل‌تری بدهد. فراهم کردن خدمات به روز تجارت الکترونیک این امکان را برای فروشندگان فراهم می‌آورد که به پشتوانه فضای مجازی الیزیوم مانند اپلیکیشن، سایت، غرفه‌های VR، بطور آنلاین نیز به جذب مخاطبان غیرحضوری اقدام نمایند. و همچنین فناوری‌های واقعیت افزوده در گوشی‌های همراه متصل به بستر الیزیوم مال به فروشگاه‌های فیزیکی اجازه می‌دهند تا محتوا و اطلاعات اضافی را در فروشگاه‌های خود راه‌اندازی کنند. در نتیجه، آنها می‌توانند سطوح جدیدی از تعامل در فروشگاه را ارائه دهند و تجربه را برای مصرف‌کنندگان جذاب‌تر نمایند. به‌عنوان نمونه، مشتری به هر فروشگاه‌ی وارد می‌شود، با استفاده از اپلیکیشن الیزیوم و دوربین تلفن همراه خود شروع به پرسه‌زدن می‌کند. همانطور که به موارد نگاه می‌کند، کادرهای توضیحات ظاهر می‌شوند تا اطلاعات بیشتری به او در حین مشاهده بدهند. هر از گاهی ممکن است یک جعبه مسابقه روی صفحه دستگاه آنها ظاهر شود که از آنها بخواهد وارد یک بازی تبلیغاتی در فروشگاه شوند. این ویژگی‌ها تجربه خرید را فراتر از واقعیت ساده گسترش می‌دهند. این یک نسخه پیشرفته از واقعیت و یک تجربه همه‌جانبه است.

ایجاد خدمات رفاهی متناسب با نیازها و انتظارات مراجعان مانند، تعداد و جانمایی مناسب آسانسور، رمپ و پله برقی، پارکینگ هوشمند، سرویس بهداشتی، لاکروم و اتاق مادر و کودک، اورژانس سیار، سیستم‌های متنوع تحویل کالا در خریدهای حضوری و مجازی و سیستم‌های هوشمند نظارتی و امنیتی.

راه‌پله‌ها و فضاهای امن حریق :

به‌منظور حفظ جان و مال انسان‌ها و فراهم ساختن ایمنی لازم در برابر آتش‌سوزی، رعایت کلیه اصول و مقررات مربوط به آتش‌نشانی و حفاظت در برابر حریق در طراحی و اجرای پروژه الیزیوم صورت‌گرفته است .

با استفاده از مصالح و پوشش‌های ضد حریق روی سازه مقاومت و پایداری ساختمان جهت تامین زمان لازم برای تخلیه فراهم می‌گردد، سیستم‌های اعلام و اطفاء حریق موجب شناسایی سریع و جلوگیری از گسترش حریق می‌شوند، زون‌بندی و پرده‌های ضدحریق موجب جلوگیری از سرایت دود و حریق به سایر بخش‌ها می‌شود. لابی‌های فضای امن و راه‌پله‌ها با دارا بودن فشار معکوس و تجهیزات کنترل دود و حریق، محیط مناسبی جهت پناه افراد و خروج آسوده‌ی آنها از ساختمان را فراهم می‌آورند .

بالبرها، رمپ‌ها و پله‌های برقی (وارداتی، تولید شرکت EPSS)

۴ دستگاه رمپ برقی بصورت پکیج

۱۴ دستگاه پله‌برقی تمام استیل با جان پناه شیشه‌ای

۱۱ دستگاه آسانسور :

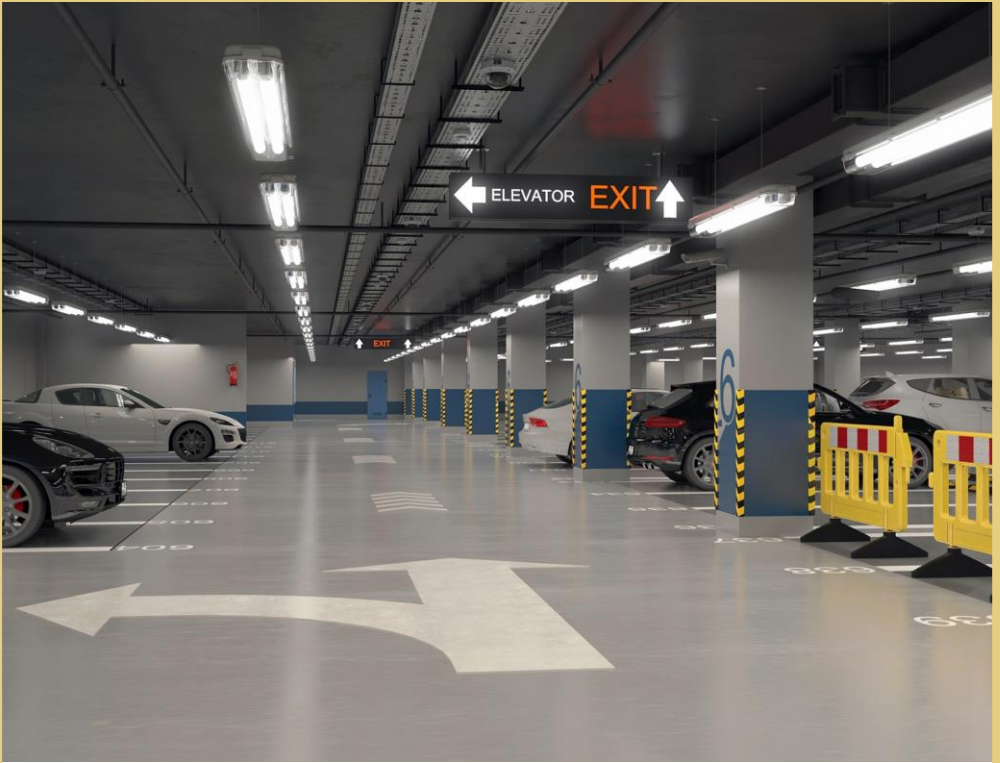
• دو دستگاه پانوراما ۱۸ نفره

• چهار دستگاه ۲۱ نفره

• چهار دستگاه ۲۴ نفره

• یک دستگاه ۸ نفره بخش اداری





پارکینگ هوشمند:

پارکینگ مجتمع تجاری-تفریحی الیزیوم در ۵ طبقه با ظرفیت توقف بیش از ۵۴۱ دستگاه خودرو بصورت کاملا هوشمند در سیستم مدیریت و راهنمای پارکینگ طراحی گردیده است. اختصاص فضاهای خدماتی، نظیر: خشکشویی، کارواش نانو، غرفه نمایشگاه خودرویی و خدمات فنی خودرو به منظور رفاه حال و بهینه‌سازی در زمان مراجعین، از مزایای این پارکینگ می‌باشد.

ویژگی‌های پارکینگ هوشمند الیزیوم:

- امکان رزرو فضای پارک از طریق سامانه هوشمند
- مسیریابی هوشمند
- سیستم هوشمند راهنمای پارکینگ (تابلو نشانگر، چراغ‌های راهنما، سنسورها و...)
- کارت‌خوان RFID و کارت هوشمند
- بهینه‌سازی زمان پیدا کردن فضای خالی برای پارک
- تسهیل جستجوی خودرو پارک‌شده
- کنترل و مانیتورینگ فضاهای پارک خودرو، روشنایی و تهویه
- کاهش زمان ورود و خروج به پارکینگ

برای طراحی نمای الیزیوم مسابقه رسمی برگزار گردید که طی آن از بین گروه‌های شرکت‌کننده، حدود ۷۰ طرح برای ورود به مرحله داورى انتخاب شد. پس از بررسی و کارشناسی داوران و اساتید معماری، نهایتاً ۳ طرح به‌عنوان بهترین طرح‌های نمای متناسب با پروژه الیزیوم موفق به دریافت جوایز نفیس از مجموعه گردیدند و طرح برتر به مرحله اجرا رسید.

نما به مساحتی در حدود ۱۹۰۰۰ مترمربع شامل نمای کامپوزیت، سرامیک، کرتین وال، فین گلس، سمت برد، سنگ و لوور آلومینیومی به‌همراه نورپردازی دینامیکی طراحی گردیده است. نمای کرتین وال به‌روش فریم لس اجرا شده است که حدود ۳۰ درصد نمای کل پروژه را شامل می‌شود. شیشه‌های نمای کرتین وال از نوع سان انرژى می‌باشد. این نما در بخش‌هایی از شمال و جنوب و قوس‌های شرقی و غربی اجرا گردیده که باعث بهره‌مندی بازدیدکنندگان از ویوی تهران می‌باشد. در پوسته دوم نمای الیزیوم از لوور آلومینیومی استفاده شده که در بخش‌های جنوبی و شمالی اجرا شده است. با بهره‌مندی روش‌های نوین سازه و معماری، طراحی و اجرای این لوورها بصورت سه‌بعدی بوده و لوگو الیزیوم مال در این نما مشاهده می‌شود.

نورپردازی دینامیکی این پروژه توسط شرکت معتبر RGE طراحی شده است.



شرکت تکناهید با پشتوانه بیش از ۲۰ سال تجربه و با شراکت ۴۹ درصد از سهام شرکت انگلیسی به نام تپرواینترنشنال "echpro International ltd" کار خود را آغاز کرده است و هم‌اکنون در قالب یک مجموعه جدید از سال ۱۳۷۵ با همکاری تخصصی مدیران و کارشناسان در زمینه طراحی، معماری، شهرسازی و ساخت پروژه‌های عمرانی، بطور رسمی در حال فعالیت می‌باشد.

برخی از پروژه‌های انجام شده :

- برج‌های لوکس آفتاب الیزیموم
- پروژه مسکونی الهیه
- پروژه مسکونی فرمانیه
- پروژه مسکونی پونک
- برج باران
- پروژه مسکونی شمشک
- پروژه مسکونی دیباجی
- پروژه مسکونی ولنجک

برج های لوکس مسکونی الیزیموم



دفتر فروش

تهران، بلوار کوهسار، خیابان مدرسه، پروژه الیزیوم مال



۰۲۱۴۴۳۵۸۸۶۱-۴



@elysiummall

